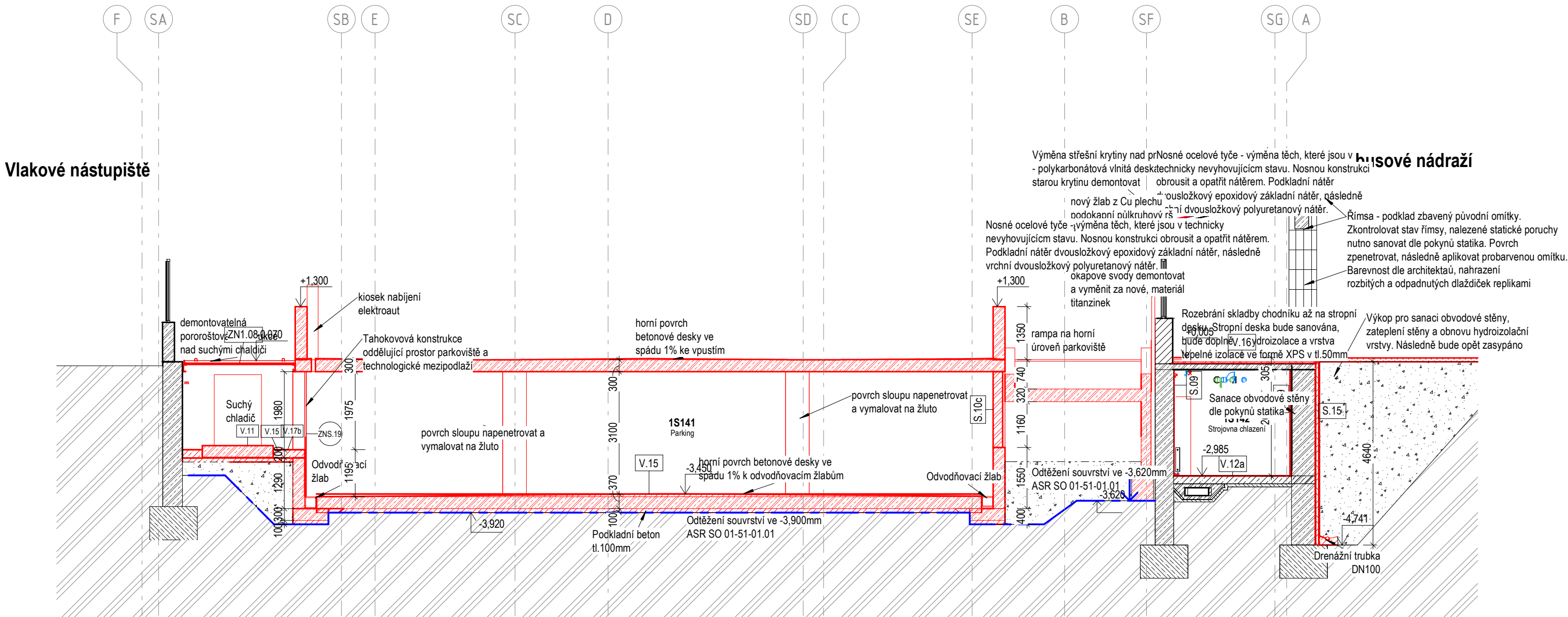


ŘEZ A SEVERNÍ PARKOVIŠTĚ- NOVÝ STAV
M 1:100

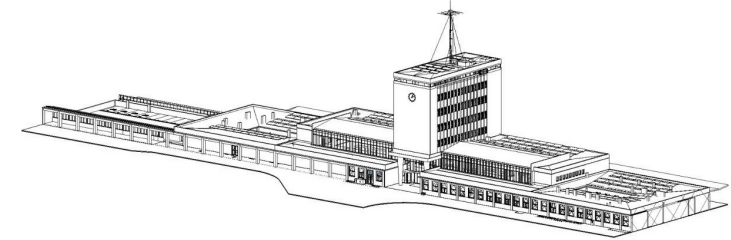


Legenda materiálů

- Stávající zděné konstrukce
- Stávající železobetonové konstrukce
- Železobeton dle konstrukční části
- Zdivo nosné, tl. dle kce
- Vápenopiskové zdivo, tl. dle kce
- SDK vnitřní příčky s dvojitým záklopem, s vloženou minerální izolací tl.40mm tl. 100-150mm
- SDK předstěny s dvojitým záklopem, tl. 100-150mm
- SDK předstěny s dvojitým záklopem, s vloženou minerální izolací tl.40mm tl. 100-150mm
- Minerální tepelné izolační deska, tl. 50-200mm


POZNÁMKY:

- VÝŠKOVÉ KÓTY JSOU VZTAŽENY K +0,000 = 464,280 m.n.m.
- NEDÍLNOU SOUČÁSTÍ DOKUMENTACE JE TECHNICKÁ ZPRÁVA A TABULKY SKLADEB.
- PŘED ZAHÁJENÍM STAVEBNÍCH PRACÍ JE NUTNÉ PROMĚRIT VŠECHNY ROZMĚRY VYPLYVAJÍCÍ Z PD A KONTROLOVAT JE BĚHEM STAVEBNÍCH PRACÍ
- PŘED ZAHÁJENÍM ZEMNÍCH PRACÍ JE POTŘEBA ZAŽÁDAT O VYTÝČENÍ VŠECH PODZEMNÍCH SÍTÍ.
- V PŘÍPADĚ ZÁSAHU DO NOSNÝCH KONSTRUKCÍ POSTUPOVAT DLE STATICKÉHO POSUDKU RESP. PROVÁDĚT POD DOHLEDEM ZODPOVĚDNÉHO STATIKA
- PO ODSTRANĚNÍ STÁVAJÍCÍCH POVRCHOVÝCH ÚPRAV A PODHLEDŮ BUDE NOSNÁ KONSTRUKCE ZMAPOVÁNA, VEŠKERÉ PORUCHY KONSTRUKCÍ BUDOU ZAZNAMENÁNY A BUDOU PŘEDÁNY ZODPOVĚDNÉMU STATIKOVÍ, KTERÝ ROZHODNE O ZPŮSOBU VYPOŘÁDÁNÍ SE S DANOU PORUCHOU. BUDE ŘEŠENO V RÁMCI DALŠÍHO STUPNĚ PD
- VNITŘNÍ KÓTY MÍSTNOSTÍ JSOU ČISTÝMI SVĚTLÝMI ROZMĚRY BEZ VNITŘNÍCH OMÍTEK A OBKLADŮ.
- VEŠKERÉ PROSTUPY MEZI POŽÁRNÍMI ÚSEKY BUDOU PROTIPOŽÁRNĚ UTĚSNĚNY A OZNAČENY, K POŽÁRNÍM KLAPKÁM BUDE UMOŽNĚN PŘÍSTUP SKRZ REVIZNÍ OTVOR V PODHLEDU.
- HRÁNY OMITANÝCH KONSTRUKCÍ BUDOU VYZTUŽENY HLINÍKOVÝMI NÁROŽNÍMI PODOMITKOVÝMI PROFILY.
- VEŠKERÉ REVIZNÍ OTVORY V PODHLEDECH A INSTALAČNÍCH ŠACHTÁCH BUDOU PROVEDENY DLE POŽADAVKŮ JEDNOTLIVÝCH PROFESÍ V KONSTRUKCÍCH.
- S POŽADOVANOU POŽÁRNÍ NEBO AKUSTICKOU ODOLNOSTÍ NUTNO OSADIT TAKTO ATESTOVANÉ VÝROBKY.
- V PROSTORECH RETAILU OZNAČENY JAKO STAVEBNÍ PŘÍPRAVENOST B, JSOU ZAŘIZOVACÍ PRVKY VYKRESLENY ORIENTAČNĚ A NEJSOU DODÁVKOU STAVBY.
- INSTALAČNÍ ŠACHTY TVOŘÍ SAMOSTATNÉ POŽÁRNÍ ÚSEKY, VEŠKERÉ PROSTUPY STĚNOU JÁDRA BUDOU POŽÁRNĚ UTĚSNĚNY DLE POŽADAVKŮ PŘÍSL. ČÁSTI.
- 6NP BYLO VYBRÁNO JAKO PODLAŽÍ, KTERÉ SE UVEDE DO "PŮVODNÍHO" HISTORICKÉHO STAVU.
- SLABOPROUDÉ KABELOVÉ VEDENÍ VEDENÉ Z "KABELOVÉ KOBKY" MÍSTNOST 1S19 BUDOU PŘED ZAHÁJENÍM STAVEBNÍCH PRACÍ OBEHNĚNY A OCHRÁNĚNY PŘED MECHANICKÝM POŠKOZENÍM.



Orientační schéma:		Razítko oprávněné osoby:	
Revize:		Datum:	
V01		01/2025	
V00		09/2024	

Stavebník/investor	Správa železnic, státní organizace	
Adresa:	Dlážděná 1003/7, 110 00 Praha 1	
Zástupce investora:	Stavební správa západ	
Adresa:	Sokolovská 1995/278, 190 00 Praha 9	

Zhotovitel stavby: Vedoucí účastník: Adresa: Kontakt:	SAGASTA-HELIKA-A8000 VB CHEB SAGASTA s.r.o. Novodvorská 1010/14, 142 00, Praha 4 - Lhotka T: +420 261 344 100 E: info@sagasta.cz		
Zhotovitel objektu: Adresa: Kontakt:	SAGASTA s.r.o. Novodvorská 1010/14, 142 00, Praha 4 - Lhotka T: +420 261 344 100 E: info@sagasta.cz		
Hlavní projektant (HIP): Ing. Adam Špunda	Specialista: Ing. Robert Šimáček	Odpovědný projektant: Ing. Adam Špunda	

Název stavby/akce:		Rekonstrukce výpravní budovy v žst. Cheb		S-kód:	S631700106
Název části:		Parkovací a cyklo-parkovací stání pro veřejnost		Zakázka:	121 066
Název objektu:		Parkovací stání a cykloboxy - sever Architektonicko - stavební řešení		Osazení části:	D.2.1.8.2
Název přílohy:		Řezy		Číslo objektu/komplexu:	SO.01-51-01.01
Název dílčí části přílohy:				Číslo přílohy:	2 201
Kraj:		Katastrální území:	TUDU:	Paré:	
Karlovarský		Cheb [650919]	0203VI		
Dokumentace:					
Stupeň dokumentace:		Datum zpracování:	Formáty:		
DUSP		09/2024	8 x A4	Jak je ukázáno	
S-kód: Stupeň dokumentace: Část: Objekt: Podoba: Příloha:					
S 6 3 1 7 0 0 1 0 6 - D U S P - D 2 1 8 2 - S O 0 1 5 1 0 1 - 0 1 - 2 - 2 0 1 - V 0 1					
Prostor pro další informace					

ŘEZ B SEVERNÍ PARKOVIŠTĚ- NOVÝ STAV
M 1:100

